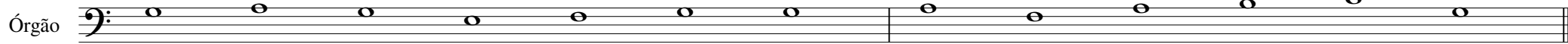


Iste Confessor Domini

Himno do Comum dos Confessores não Pontífices

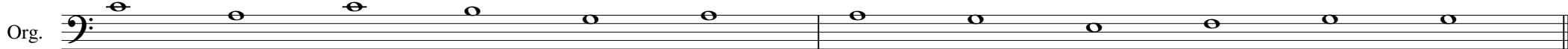
José Mauricio Nunes Garcia

Cantus 1.I - - - ste Con - fés - sor Dó - mi - ni co - lén - tes,
3.Cú - - - jus ob - praé - stans mé - ri - tum fre - quén - ter,
5.Sit _____ sá - lus íl - li dé - cus, at - que vír - tus,



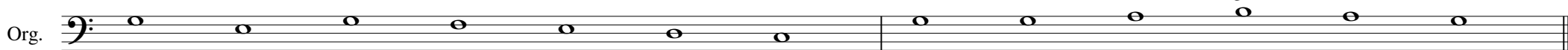
3 #6 3 6 3 3 6 3 6/3 6/5 3 3

Quem pi - e láu - - dant pó - pu - li per ór - bem,
Aé - gra quae pas - - sim ja - cu - é - re mém - bra,
3 Qui su - per caé - - li só - li - o co - rús - cans,



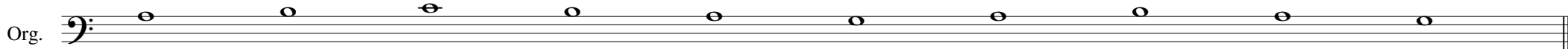
5 5 3 6 3 #6 #6 3 6 5 3

Hac dí - e laé - - tus _____ mé - ru - it su - pré - mos,
Ví - ri - bus mór - - bi _____ dó - mi - tis, sa - lú - ti,
5 Tó - ti - us mún - di _____ sé - ri - em gu - bér - nat,



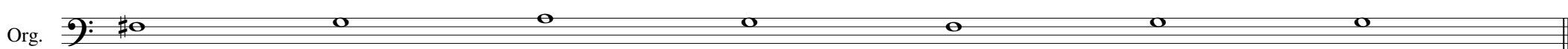
3 6 3 4/2 6 6/3 3 3 #6 6 #6 3

Láu - - - - - dis ho - nó - res.
Ré - - - - - sti - tu - ún - tur.
7 Trí - - - - - nus et ú - nus.



6/3 6/5 3 6 #6 3 #6 6 #6 3

8 6.A - - - - - men.



6/5 3 #6/4/3 3 6/5 3

Moderato

S. *p* *f*

2.Qui pí - us, prú - dens, hú - mi - lis pu - dí - cus, Só - bri - am dú - xit si - ne
 4.Nó - ster hinc íl - li chó - rus ob - se - quén - tem, Cón - ci - nit láu - dem ce - le -

A. *p* *f*

2.Qui pí - us, prú - dens, hú - mi - lis pu - dí - cus, Só - bri - am dú - xit si - ne
 4.Nó - ster hinc íl - li chó - rus ob - se - quén - tem, Cón - ci - nit láu - dem ce - le -

T. *p* *f*

2.Qui pí - us, prú - dens, hú - mi - lis pu - dí - cus, Só - bri - am dú - xit si - ne
 4.Nó - ster hinc íl - li chó - ob - se - quén - tem, Cón - ci - nit láu - dem ce - le -

B. *p* *f*

2.Qui pí - us, prú - dens, hú - mi - lis pu - dí - cus, Só - bri - am dú - xit si - ne
 4.Nó - ster hinc íl - li chó - ob - se - quén - tem, Cón - ci - nit láu - dem ce - le -

Org. *f* *p* *f*

6 6 4/2 6 4/2 6 4/2 6 6 6/5 3 3 #6 6 #4/2 6 #4/2 6 #4/2

12

S. *p* *f*

lá - be ví - tam, Do - nec hu - má - nos a - ni - má - vit áu - rae, Spí - ri - tus ár - tus.
brés - que pál - mas, Ut pí - is é - jus pré - ci - bus ju - vé - mur, O - mne per aé - vum.

A. *p* *f*

lá - be ví - tam, Do - nec hu - má - nos a - ni - má - vit áu - rae, Spí - ri - tus ár - tus.
brés - que pál - mas, Ut pí - is é - jus pré - ci - bus ju - vé - mur, O - mne per aé - vum.

T. *p* *f*

lá - be ví - tam, Do - nec hu - má - nos a - ni - má - vit áu - rae, Spí - ri - tus ár - tus.
brés - que pál - mas, Ut pí - is é - jus pré - ci - bus ju - vé - mur, O - mne per aé - vum.

B. *p* *f*

lá - be ví - tam, Do - nec hu - má - nos a - ni - má - vit áu - rae, Spí - ri - tus ár - tus.
brés - que pál - mas, Ut pí - is é - jus pré - ci - bus ju - vé - mur, O - mne per aé - vum.

Org. *p* *f*

6 #6 6 3 #3 3 6 5 3 6 6 4 3