

# Invicte Martyr

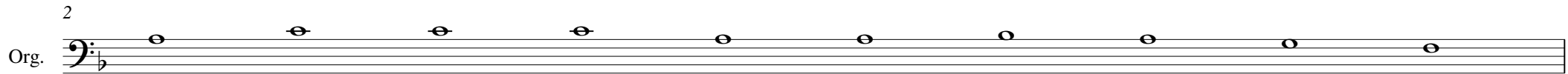
Himno para Laudes de S. Sebastião

José Mauricio Nunes Garcia

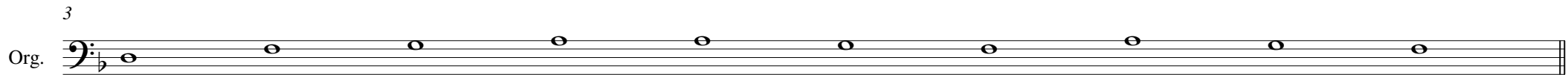
**Cantus** 1.In - ví - cte Már - tyr, ú - - - - ni - cum,  
3.So - lú - ta sunt jam vín - - - cu - la,



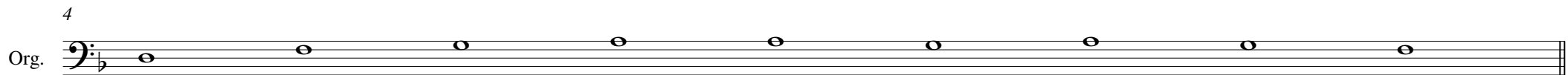
Pa - tris se - cú - - - tus Fí - - - li - um,  
Tu - i sa crá - - - ti cór - - - po - ris,



Vi - ctis tri - úm - phas\_\_\_\_\_ hós - - - ti - bus,  
Nos sol - ve vín - clis\_\_\_\_\_ saé - - - cu - li,



Vic - tor fru - éns cae - lés - - - ti - bus.  
Do - no su pér - ni Nú - - - mi - nis.



Moderato

S. 2. Tu - i pre - cá - tus mu - - né - re, Nos - trum re - á - tum dí - lu - e,  
 4. Dé - o Pa - tri sit gló - ri - a, E - jus - que só - li Fí - li - o,

A. 2. Tu - i pre - cá - tus mu - - né - re, Nos - trum re - á - tum dí - lu - e,  
 4. Dé - o Pa - tri sit gló - ri - a, E - jus - que só - li Fí - li - o,

T. 2. Tu - i pre - cá - tus mu - - né - re, Nos - trum re - á - tum dí - lu - e,  
 4. Dé - o Pa - tri sit gló - ri - a, E - jus - que só - li Fí - li - o,

B. 2. Tu - i pre - cá - tus mu - - né - re, Nos - trum re - á - tum dí - lu - e,  
 4. Dé - o Pa - tri sit gló - ri - a, E - jus - que só - li Fí - li - o,

Org.

6 4 6 6 3 6 7 6 7 b6 3 5 3 3 6 #3

2

13

S. Ar - céns ma - li con - tá - gi - um, Ví - tae, ví - tae re - pé -  
 Cum Spí - - ri - tu pa - rá - cli - to, Nunc, nunc et per


A. Ar - céns ma - li con - tá - gi - um, Ví - tae, ví - tae re - pé -  
 Cum Spí - - ri - tu pa - rá - cli - to, Nunc, nunc et per

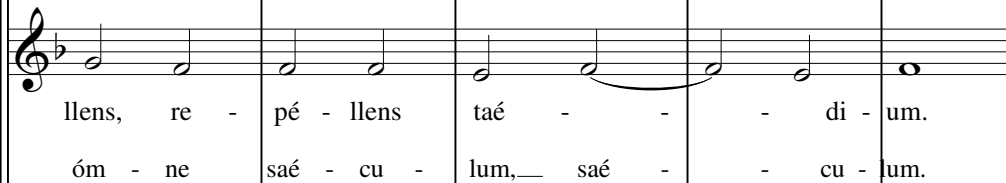
T. Ar - céns ma - li con - tá - gi - um, Ví - tae, ví - tae re - pé -  
 Cum Spí - - ri - tu pa - rá - cli - to, Nunc, nunc et per

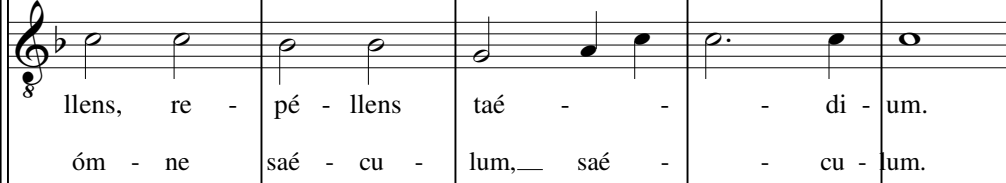
B. Ar - céns ma - li con - tá - gi - um, Ví - tae, ví - tae re - pé -  
 Cum Spí - - ri - tu pa - rá - cli - to, Nunc, nunc et per

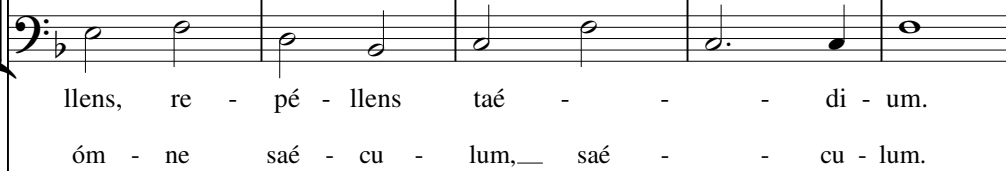
Org. *p* *f*

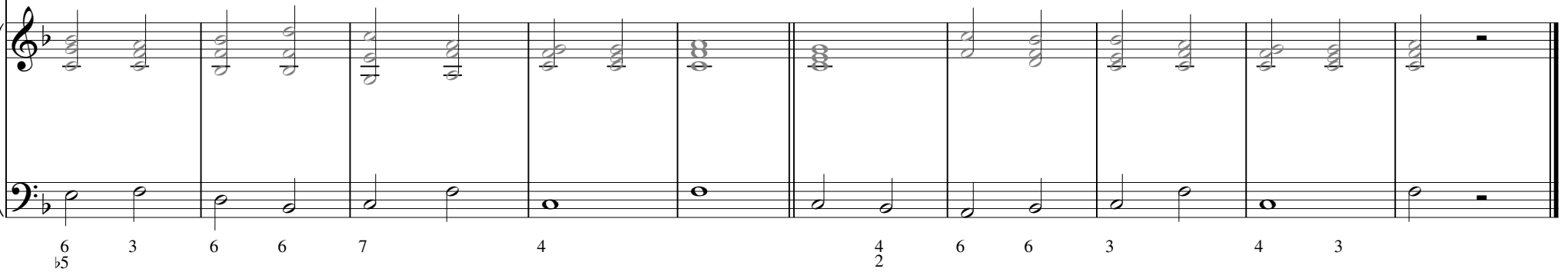
6 #3 6 #6 3 6 3 #3 6 3 6 3 6 3 6 3

S.  llens, re - pé - llens taé - - - di - um. 5.A - - - men, A - - - - men.  
óm - ne saé - cu - lum, saé - - - cu - lum.

A.  llens, re - pé - llens taé - - - di - um. 5.A - - - men, A - - - - men.  
óm - ne saé - cu - lum, saé - - - cu - lum.

T.  llens, re - pé - llens taé - - - di - um. 5.A - - - men, A - - - - men.  
óm - ne saé - cu - lum, saé - - - cu - lum.

B.  llens, re - pé - llens taé - - - di - um. 5.A - - - men, A - - - - men.  
óm - ne saé - cu - lum, saé - - - cu - lum.

Org.  6 3 6 6 7 4 4 2 6 6 3 4 3